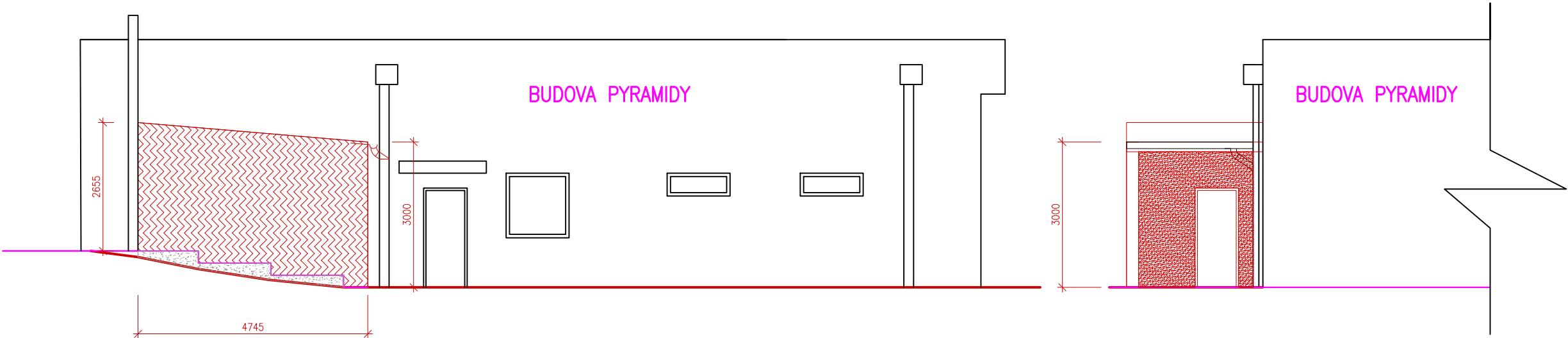


POHLED NA BUDOVU PYRAMIDY

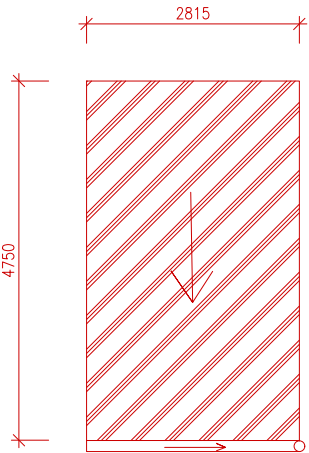


LEGENDA MATERIÁLŮ:

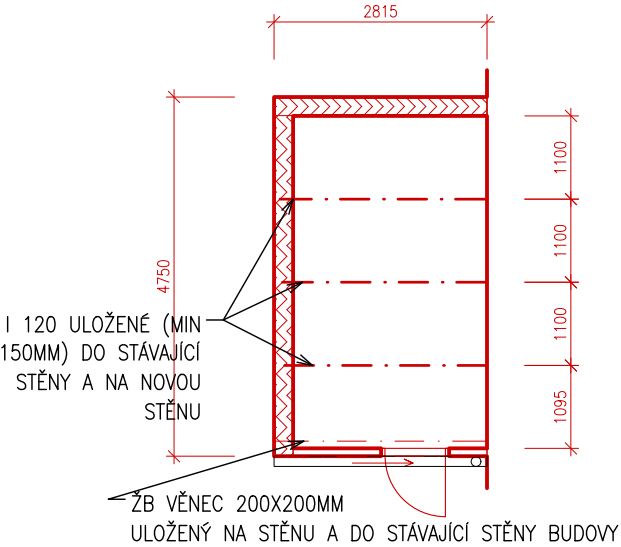
- ZTRACENÉ BEDNĚNÍ
ZÁKLADY POD STÁVAJÍCÍ ZIDKU
- NOVÉ LEHČENÉ PÓROBETONOVÉ ZDIVO TL.250MM
- NOVÁ STŘECHA – TRAPÉZOVÉ PLECHY
- OKAPOVÝ SVOD SVEDENÝ DO STÁVAJÍCÍHO SVODU BUDOVY PYRAMIDY
- LEHKÁ PLECHOVÁ STĚNA

POŽADOVANÉ VLASTNOSTI JEDNOTLIVÝCH MATERIÁLŮ (MATERIÁLOVÁ SPECIFIKACE, SOUČ. TEP. VODIVOSTI, DIFÚZNÍ ODPOR APOD.) JSOU UVEDENY V TECHNICKÉ ZPRÁVĚ V PŘÍSLUŠNÉ KAPITOLE

STŘECHA



PŮDORYS



– ÚROVEŇ PODLAHY 1.NP BUDOVY BÝVALÉHO ŠTÁBU ±0,000 = 352,59 m.n.m



HLAVNÍ PROJEKTANT:



ZPRACOVATEL ČÁSTI:

Energy Benefit Centre a.s.
Křenova 438/3, 162 00 Praha 6
tel.: +420 270 003 300
e-mail: kontakt@energy-benefit.cz
internet: www.energy-benefit.cz

Vypracoval:

Ing. Pavla Patočková

Zodpovědný projektant:

Ing. Vladimír Fiedler

STAVEBNÍK:

Královéhradecký kraj

Pivovarské náměstí 1245, 500 03 Hradec Králové

PROJEKT:

Stavební úpravy objektu č.p. 426 v Novém Městě nad Metují spojené s kompletní přestavbou pro nové využití výuky odborného výcviku (kadeřnictví, kosmetika) a pro domov mládeže

MÍSTO STAVBY: č.p. 426, ul. T.G.Masaryka, 549 01 Nové Město nad Metují, pozemky st. 722 v k.ú. Nové Město nad Metují [706442]

ČÁST, PROFESE:

D.1.1 ARCHITEKTONICKO-STAVEBNÍ ŘEŠENÍ

VÝKRES:

VÝKRES SKLADU U BUDOVY PYRAMIDY

razítko a podpis

Zakázkové číslo:

230197

Datum:

11/2024

Stupeň:

DPS

Měřítko:

1:100

Č.výkr.:

D.1.1 27